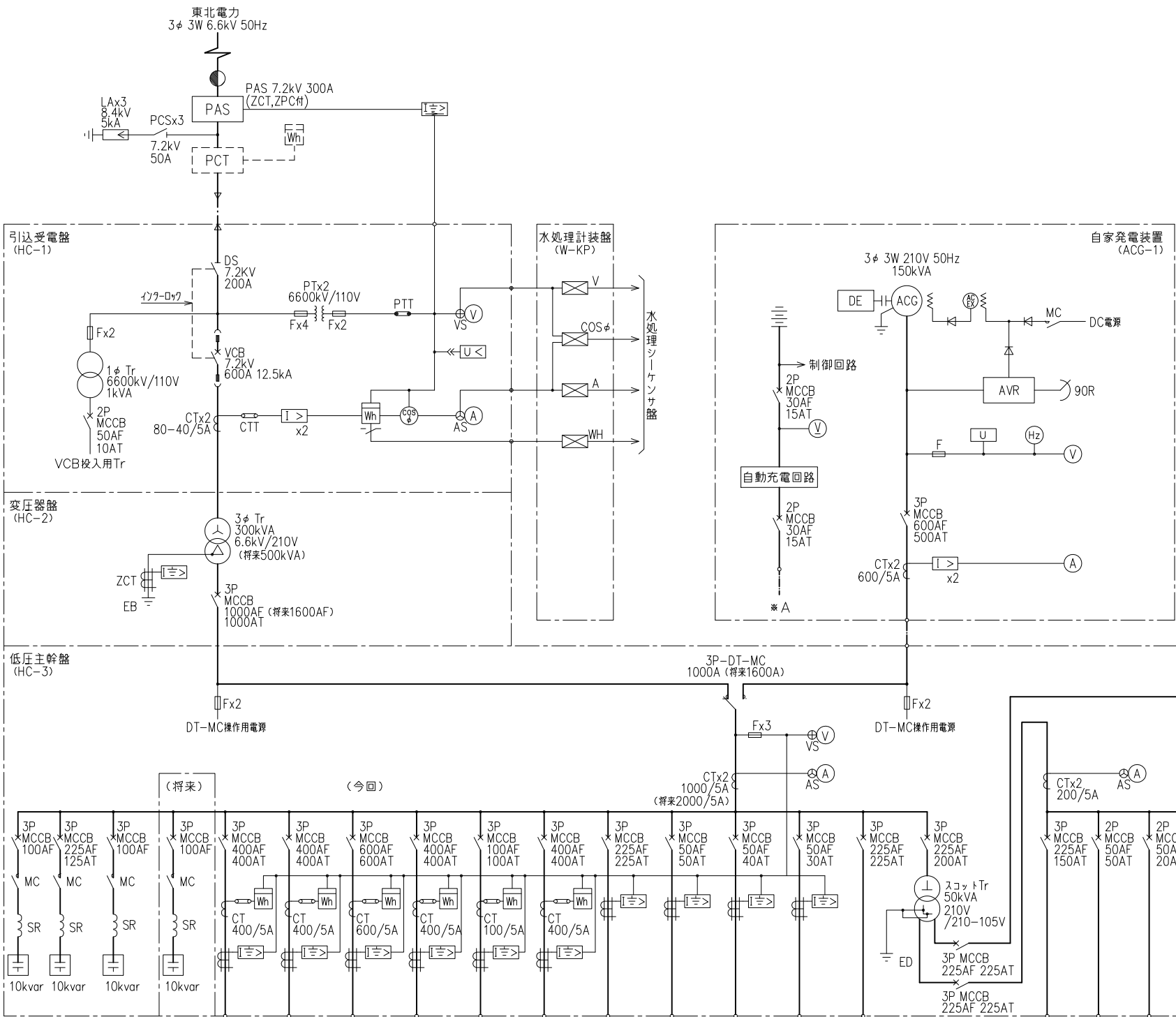


電気設備 図面目録

[illegible]



設備名称	沈砂池 ポンプ設備	予 備	1系 水処理設備	2系 水処理設備	汚泥処理設備	予 備	建築動力主幹	作業用電源	自家発電機	自家充電器	予 備
容 量	22.7		128.54	—	9.1		34.91	7.5	3.0	0.4	
量 今 回	—		—	—	—		—	—	—	—	
(kW)全 体	74		112.38	95.9	13.3		37.26	7.5	3.0	0.4	
備 考											

※A

建築照明 主幹1	UPS電源	計装電源	予 備
27.35kVA	5kVA	0.42kVA	
—	—	—	
30.09kVA	5kVA	1.0kVA	
MM-1 動力主幹盤			

※B

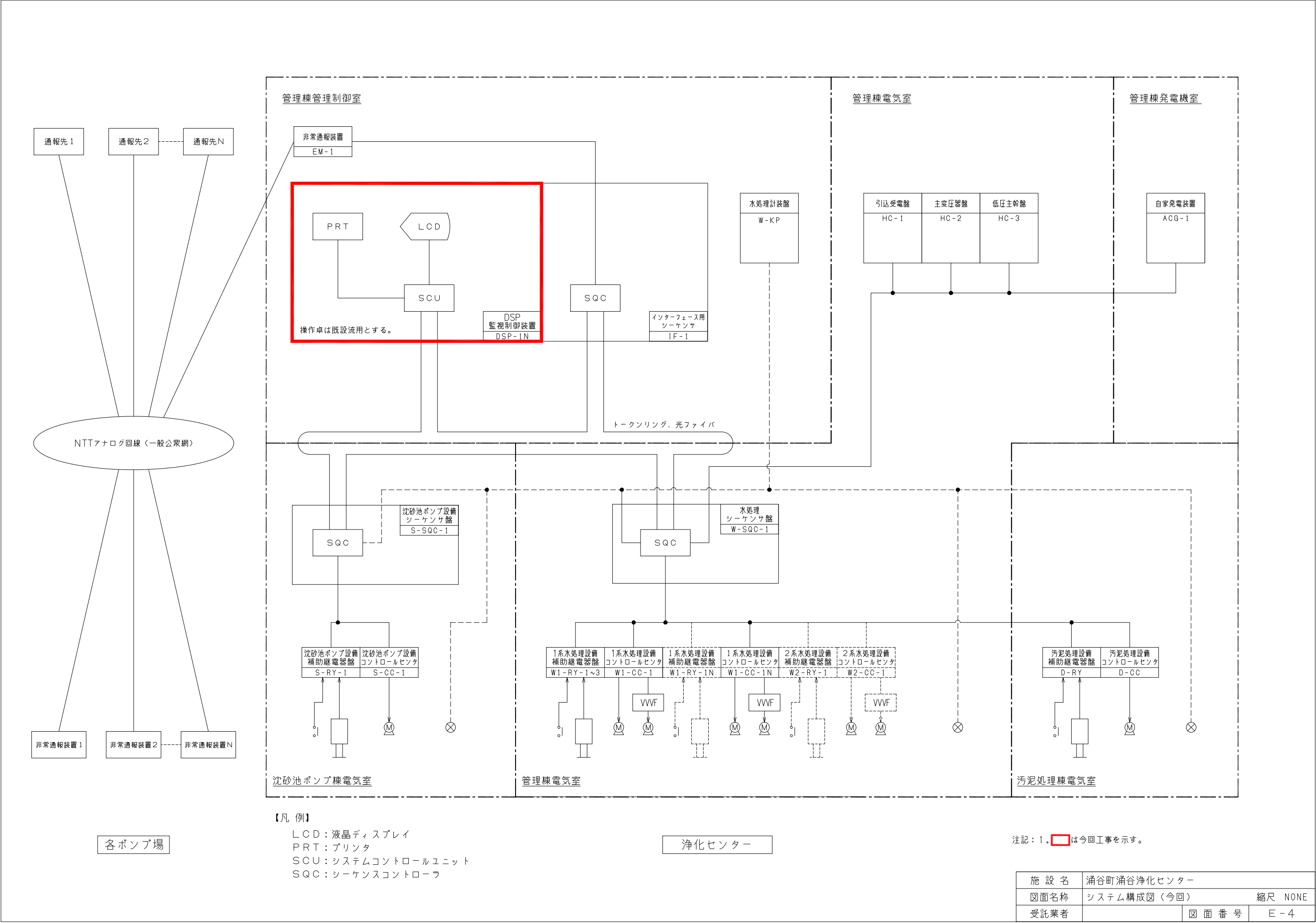
建築照明 主幹2	制御電源	屋内保守 電源	作業用電源	予 備
16.48kVA	2.0kVA	1.0kVA	1.5kVA	
—	—	—	—	
22.67kVA	2.0kVA	3.0kVA	1.5kVA	
MM-1 動力主幹盤				

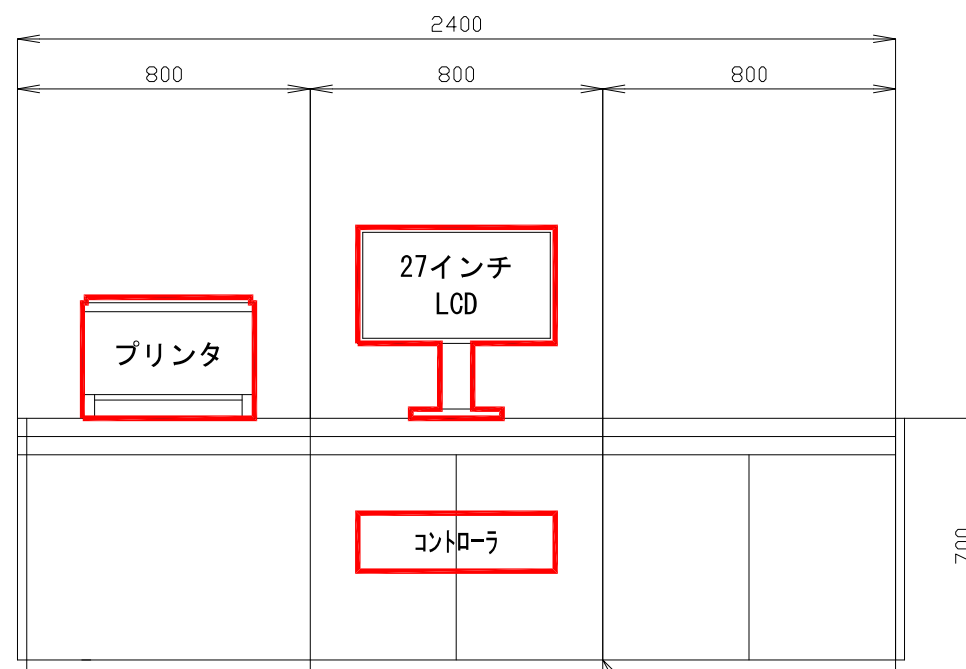
受変電設備 表示電源	監視制御 電源	計装電源	沈砂池 ポンプ設備 SQC電源	水処理設備 SQC電源	監視制御 電源	非常通報 装置	予 備
90VA	840VA	50VA	—	360VA	—	25VA	
—	—840VA	—	—	—	700VA	—	
90VA	—	250VA	360VA	720VA	700VA	25VA	

注記：1。□は今回工事を示す。

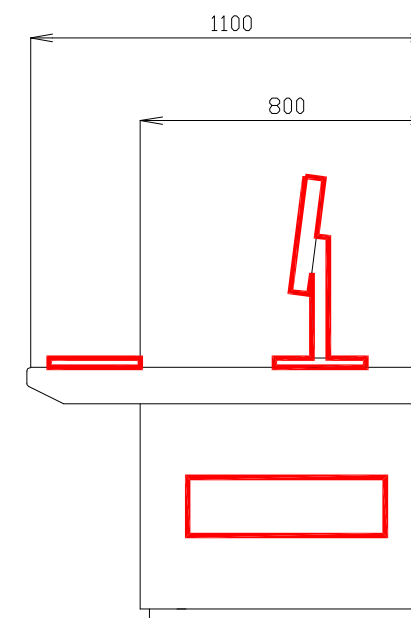
記 号	名 称	記 号	名 称
PAS	柱上気中負荷開閉器	U<	不足電圧継電器
PCT	取引計器用変成器	I>	過電流継電器
PCS	高圧カットアウトスイッチ	U>	過電圧継電器
DS	断路器	U	定電圧継電器
VCB	真空しゃ断器	U>	地絡過電圧継電器
LA	避雷器	I>	地絡方向継電器
F	ヒューズ	I>	地絡過電流継電器
MCCB	配線用しゃ断器		
CT	計器用変流器	V	電圧計
PT	計器用変圧器	⊕	電圧計切換スイッチ
CTT	電流試験用端子	A	電流計
PTT	電圧試験用端子	⊕	電流計切換スイッチ
ZCT	零相変流器	W	電力計
DT-MC	双投形電磁接触器	Wh	電力量計
Tr	変圧器	⊙	力率計
ACG	交流発電機	Hz	周波数計
DE	ディーゼル機関	Wh	運転時間計
ACEX	交流励磁機	⊗	変換器
SR	直列リアクトル		
SC	進相コンデンサ		
90R	電圧調節用ボリューム		
AVR	自動電圧調整器		

施 設 名	涌谷町涌谷浄化センター		
図面名称	単線結線図	縮尺 NONE	
受託業者		図 面 番 号	E-2





正面図

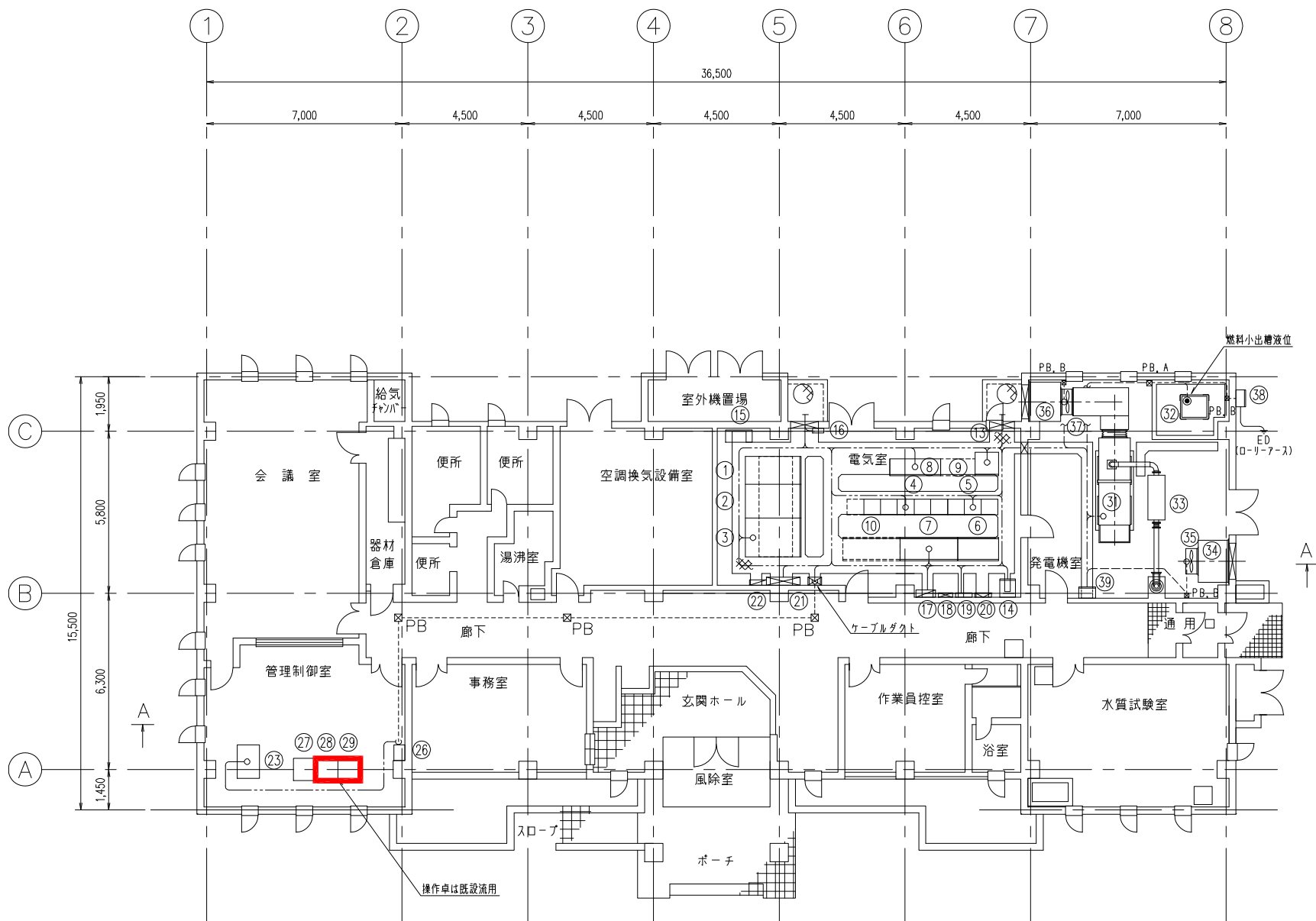


側面図

DSP監視制御装置外形図
(DSP-1N)

注記：1. は今回工事を示す。

施設名	浦谷町浦谷浄化センター		
図面名称	DSP監視制御装置外形図（今回）		縮尺 NONE
受託業者		図面番号	E-5



1 階 平 面 図

機器名称表

番号	記 号	名 称	備 考
①	HC-1	引込受電盤	(既設)
②	HC-1	主変圧器盤	(既設)
③	HC-3	低圧主幹盤	
④	W1-CC-1	1系水処理設備コントロールセンタ	(既設)
⑤	W1-RY-1~3	1系水処理設備補助継電器盤	(既設)
⑥	VVVF-1-1,2N	N o . 1 - 1 , 2 曝気装置インバータ盤	(既設)
⑦	VVVF-2-1,2	N o . 2 - 1 , 2 曝気装置インバータ盤	(既設)
⑧	W1-CC-1N	新1系水処理設備コントロールセンタ	(既設)
⑨	W1-RY-1N	新1系水処理設備補助継電器盤	(将来)
⑩	VVVF-3-1,2	N o . 3 - 1 , 2 曝気装置インバータ盤	(将来)
⑬	W-SQC-1	水処理シーケンサ盤	(既設)
⑭	DB-1	電源分岐盤	(既設)
⑮	UPS-1	ミニUPS	(既設)
⑯	ETB	接地用端子箱	(既設)
⑰	-	電灯分電盤	(別途)
⑱	-	交換器	(別途)
⑲	MT-1	弱電端子盤	(別途)
⑳	-	T V	(別途)
㉑	MM-1	建築主幹盤	(別途)
㉒	-	外灯分電盤	(別途)
㉓	W-KP	水処理計装盤	
㉔	EM-1	非常通報装置	(既設)
㉕	IF-1	インターフェース用シーケンサ	(既設)
㉖	DSP-1N	DSP監視制御装置	(今回)
㉗	PRT-1N	プリンタ	(今回)
㉙	ACG-1	自家発電装置	150kVA
㉚	-	燃料小出槽	700L
㉛	-	排気消音器	
㉜	-	給気消音器	
㉝	GM-1	給気ファン	1.5kW
㉞	-	排風消音器	
㉟	GM-2	排風ファン	1.5kW
㊱	AL-1	給油口ボックス (液位警報付)	
㊲	G-LCB-O1	発電機補機盤	

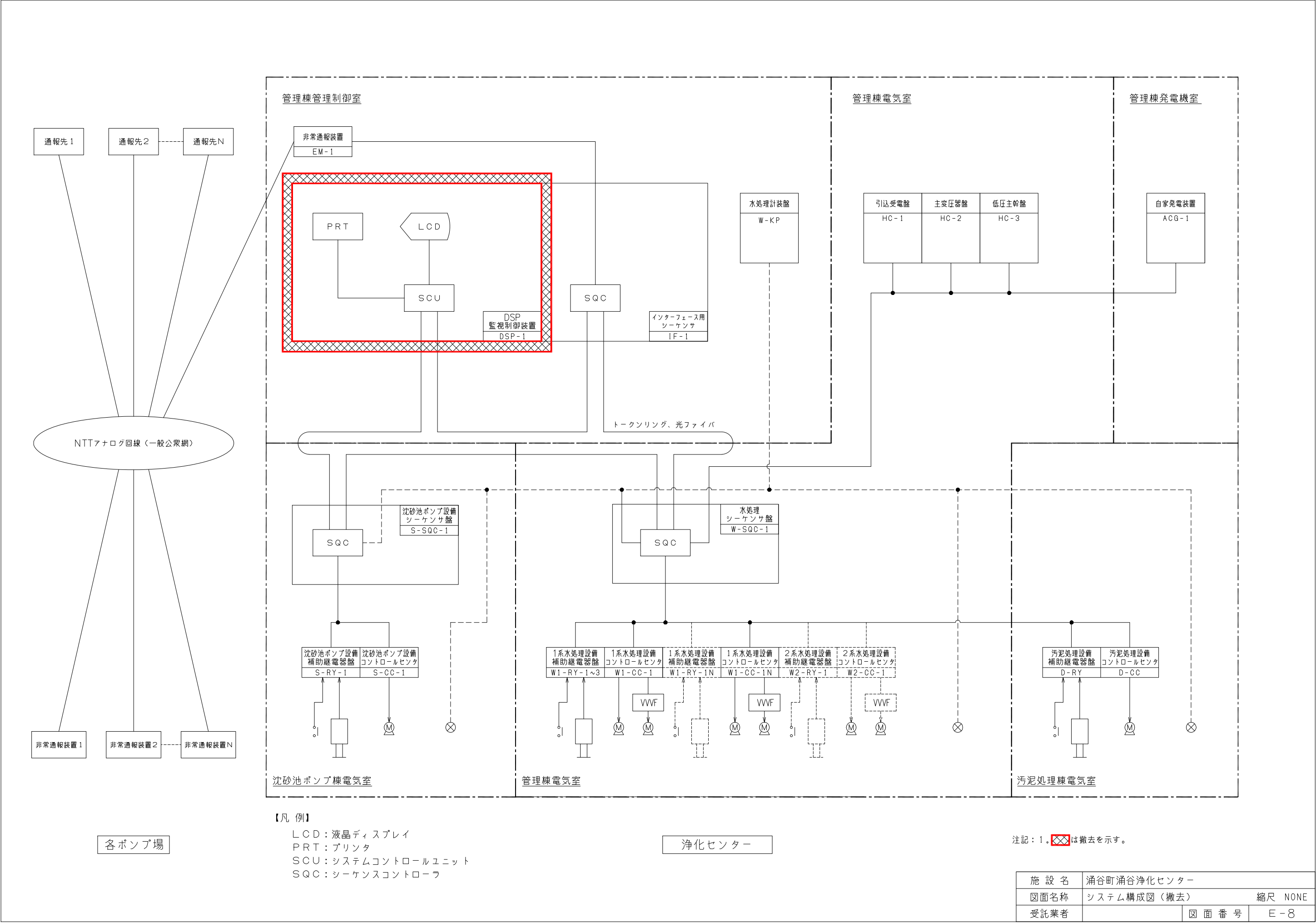
PB. A : プルボックス 200x200x200 (塩ビ製)
PB. B : プルボックス 150x150x150 (塩ビ製)

注記：1. は今回工事を示す。

施 設 名	涌谷町涌谷浄化センター		
図面名称	管理棟 平面図 (今回)	縮尺 1/100	
受託業者		図 面 番 号	E-6

凡 例	
記 号	名 称
	差圧式水位計
	電磁流量計
	超音波流量計
	汚泥濃度計
	溶存酸素計 (DO)
	フロートレベルスイッチ
	アレスタ
	ディストリビュータ
	アイソレータ
	加算器
	指示計
	積算計
	警報設定器
	R/I 抵抗電流変換器
	V/I 電 圧
	MLSS 浮遊物質濃度計
	F 流 量
	D 濃 度
	DO 溶存酸素
	Z 開 度
	L 液 位
	x a / b a : 今回 b : 全体

施 設 名	涌谷町涌谷浄化センター		
図面名称	計装フローシート (撤去)		縮尺 NONE
受託業者		図 面 番 号	E-7



管理棟管理制御室

管理棟電気室

管理棟発電機室

沈砂池ポンプ棟電気室

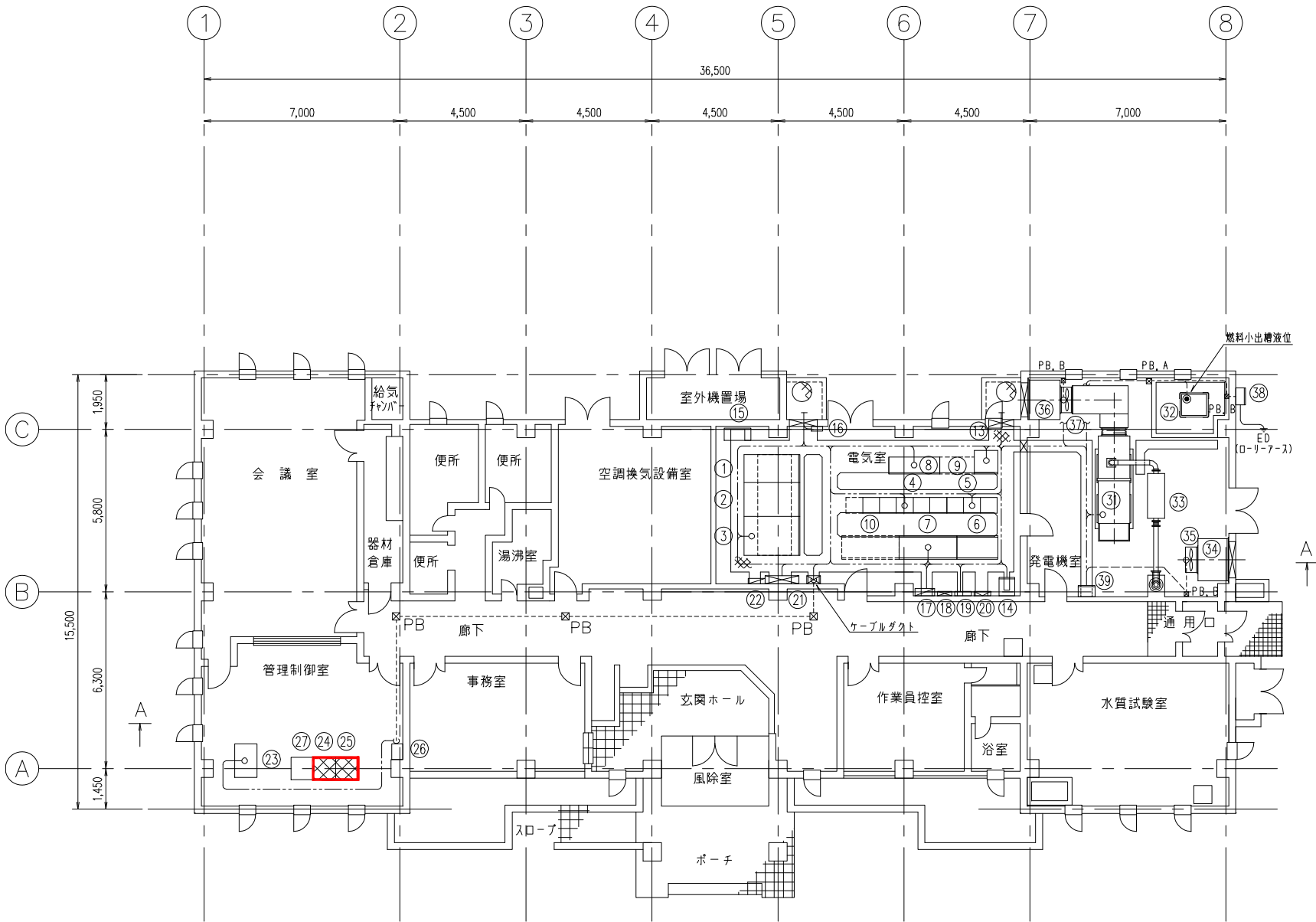
管理棟電気室

汚泥処理棟電気室

- 【凡 例】
- LCD：液晶ディスプレイ
 - PRT：プリンタ
 - SCU：システムコントロールユニット
 - SQC：シーケンスコントローラ

注記：1. ☒は撤去を示す。

施 設 名	涌谷町涌谷浄化センター		
図面名称	システム構成図 (撤去)		縮尺 NONE
受託業者		図 面 番 号	E-8



1 階 平 面 図

機器名称表

番号	記 号	名 称	備 考
①	HC-1	引込受電盤	(既設)
②	HC-1	主変圧器盤	(既設)
③	HC-3	低圧主幹盤	
④	W1-CC-1	1系水処理設備コントロールセンタ	(既設)
⑤	W1-RY-1~3	1系水処理設備補助継電器盤	(既設)
⑥	VVVF-1-1,2N	N o . 1 - 1 , 2 曝気装置インバータ盤	(既設)
⑦	VVVF-2-1,2	N o . 2 - 1 , 2 曝気装置インバータ盤	(既設)
⑧	W1-CC-1N	新1系水処理設備コントロールセンタ	(既設)
⑨	W1-RY-1N	新1系水処理設備補助継電器盤	(将来)
⑩	VVVF-3-1,2	N o . 3 - 1 , 2 曝気装置インバータ盤	(将来)
⑬	W-SQC-1	水処理シーケンサ盤	(既設)
⑭	DB-1	電源分岐盤	(既設)
⑮	UPS-1	ミニUPS	(既設)
⑯	ETB	接地用端子箱	(既設)
⑰	—	電灯分電盤	(別途)
⑱	—	交換器	(別途)
⑲	MT-1	弱電端子盤	(別途)
⑳	—	T V	(別途)
㉑	MM-1	建築主幹盤	(別途)
㉒	—	外灯分電盤	(別途)
㉓	W-KP	水処理計装盤	
㉔	DSP-1	DSP監視制御装置	(撤去)
㉕	PRT-1	プリンタ	(撤去)
㉖	EM-1	非常通報装置	(既設)
㉗	IF-1	インターフェース用シーケンサ	(既設)
㉙	ACG-1	自家発電装置	150kVA
㉚	—	燃料小出槽	700L
㉛	—	排気消音器	
㉜	—	給気消音器	
㉝	GM-1	給気ファン	1.5kW
㉞	—	排風消音器	
㉟	GM-2	排風ファン	1.5kW
㊱	AL-1	給油口ボックス (液位警報付)	
㊲	G-LCB-01	発電機補機盤	

PB. A : プルボックス 200x200x200 (塩ビ製)
PB. B : プルボックス 150x150x150 (塩ビ製)

注記：1.  は撤去を示す。

施 設 名	涌谷町涌谷浄化センター		
図面名称	管理棟 平面図 (撤去)	縮尺 1/100	
受託業者		図 面 番 号	E-9